

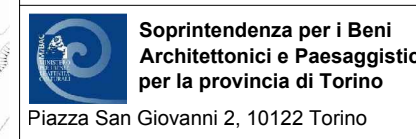
COMUNE DI TORINO
COMPLESSO CASCINA FOSSATA
VIA ALA DI STURA

PLANIMETRIA DELL' AMBITO DI INTERVENTO

ENTI PREPOSTI



Piazza Palazzo di Città 1, 10122 Torino



Piazza San Giovanni 2, 10122 Torino

SOGGETTO ATTUATORE
 Fondo Abitare Sostenibile Piemonte - gestito da:
Palera Real Estate sgr spa
 Largo Donegani 2 - 20121 Milano
 tel. +39 02 60 66 25 11

ATI DI PROGETTAZIONE
 ARCHING s.r.l. (mandataria)
 Studio 421 (mandataria)
 Studio Surra (mandante)
 D&D s.r.l. (mandante)

Coordinamento generale
 ARCHING s.r.l.
 Via Rizzardi 208 - 10141 Torino
 tel. 011 27 85 10 - fax 011 23 36 73
 e-mail: info@arching.it

Progetto architettonico
 Studio 421

Arch. Riccardo Alemanni
 via Avanzo 22 - 10144 Torino
 tel. 011 23 36 73 - fax 011 23 36 73
 e-mail: info@studio421.it

Arch. Luciano Pia
 via Ruffini 10 - 10137 Torino
 e-mail: info@lucianopia.it

Progetto strutturale
 ARCHING s.r.l.

C. e. Rizzardi 208 - 10141 Torino
 tel. 011 27 85 10 - fax 011 23 36 73
 e-mail: info@arching.it

Progetto impianti e sottoservizi
 Studio SURRA

via Martini della Lancia 7 - 10098 Biava (TO)
 tel. +39 011 996907 - fax +39 011 996941
 e-mail: info@studiosurra.it

Computi Metrici - Costi e Programma Lavori
 D&D s.r.l.

Via Mascheria 12 - 20087 Paolo (MI)
 tel. 02 958 81 70 - fax 02 958 81 78
 e-mail: info@studiosurra.it

Coordinamento sicurezza in fase di progettazione
 ed esecuzione
 ARCHING s.r.l.

Direzione Lavori Generale
 ARCHING s.r.l.

ELABORATO **A.09**

DATA **31.03.2014**

SCALA DISEGNO **1:200**

PROGETTO PROSPETTI - SEZIONI

PERMESSO DI COSTRUIRE PER INTERVENTO DI NUOVO IMPIANTO E RESTAURO CONSERVATIVO

CONCESSIONE IN DIRITTO DI SUPERFICIE OTTANTENNALE DELL' AREA A SERVIZI DENOMINATA CASCINA FOSSATA PER LA REALIZZAZIONE DI INTERVENTI DI EDILIZIA RESIDENZIALE TEMPORANEA, CON SPAZI COMMERCIALI E PRODUTTIVI

FASE PROGETTAZIONE

PRELIMINARE DEFINITIVA ESECUTIVA

REV data oggetto

REV	data	oggetto

FONDO	COMPRESA	OPERA	SETTORE	PROGETTO	DESC.	DOC.	NR.	REV.	FOLIO	DI
FASP	FOS	000	SEZIONI	PC	EDE	AF	01	00	1	1

1:200

31.03.2014

A.09

ELABORATO

DATA

31.03.2014

SCALA DISEGNO

1:200

PROGETTO PROSPETTI - SEZIONI

PERMESSO DI COSTRUIRE PER INTERVENTO DI NUOVO IMPIANTO E RESTAURO CONSERVATIVO

CONCESSIONE IN DIRITTO DI SUPERFICIE OTTANTENNALE DELL' AREA A SERVIZI DENOMINATA CASCINA FOSSATA PER LA REALIZZAZIONE DI INTERVENTI DI EDILIZIA RESIDENZIALE TEMPORANEA, CON SPAZI COMMERCIALI E PRODUTTIVI

FASE PROGETTAZIONE

PRELIMINARE DEFINITIVA ESECUTIVA

REV data oggetto

REV	data	oggetto

FONDO	COMPRESA	OPERA	SETTORE	PROGETTO	DESC.	DOC.	NR.	REV.	FOLIO	DI
FASP	FOS	000	SEZIONI	PC	EDE	AF	01	00	1	1

1:200

31.03.2014

A.09

ELABORATO

DATA

31.03.2014

SCALA DISEGNO

1:200

PROGETTO PROSPETTI - SEZIONI

PERMESSO DI COSTRUIRE PER INTERVENTO DI NUOVO IMPIANTO E RESTAURO CONSERVATIVO

CONCESSIONE IN DIRITTO DI SUPERFICIE OTTANTENNALE DELL' AREA A SERVIZI DENOMINATA CASCINA FOSSATA PER LA REALIZZAZIONE DI INTERVENTI DI EDILIZIA RESIDENZIALE TEMPORANEA, CON SPAZI COMMERCIALI E PRODUTTIVI

FASE PROGETTAZIONE

PRELIMINARE DEFINITIVA ESECUTIVA

REV data oggetto

REV	data	oggetto

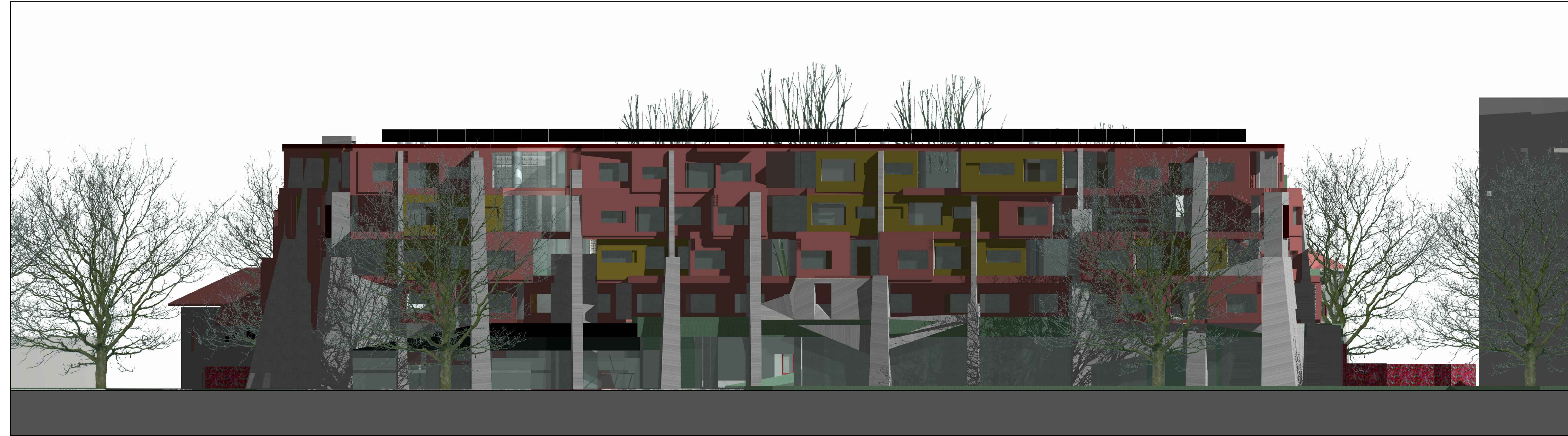
FONDO	COMPRESA	OPERA	SETTORE	PROGETTO	DESC.	DOC.	NR.	REV.	FOLIO	DI
FASP	FOS	000	SEZIONI	PC	EDE	AF	01	00	1	1

1:200

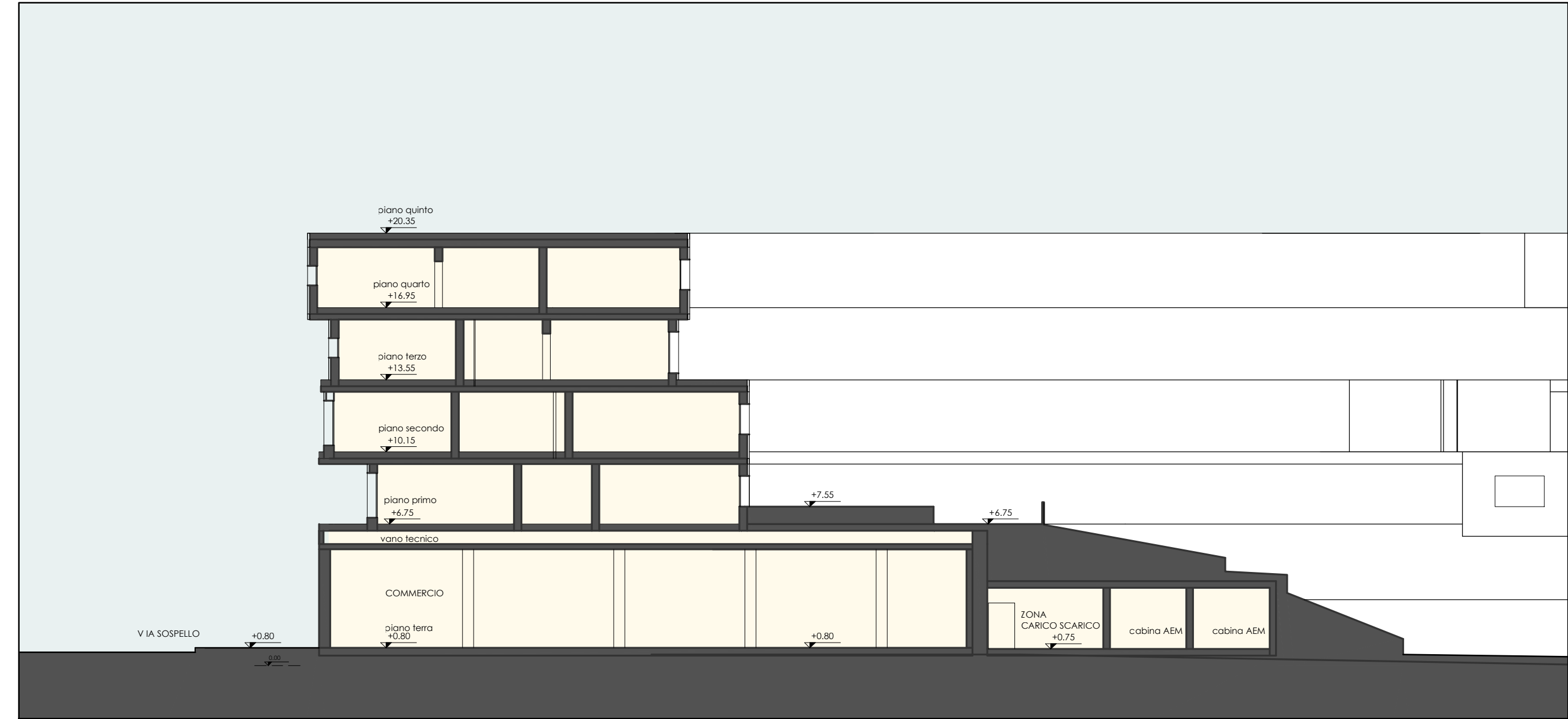
31.03.2014

A.09

ELABORATO



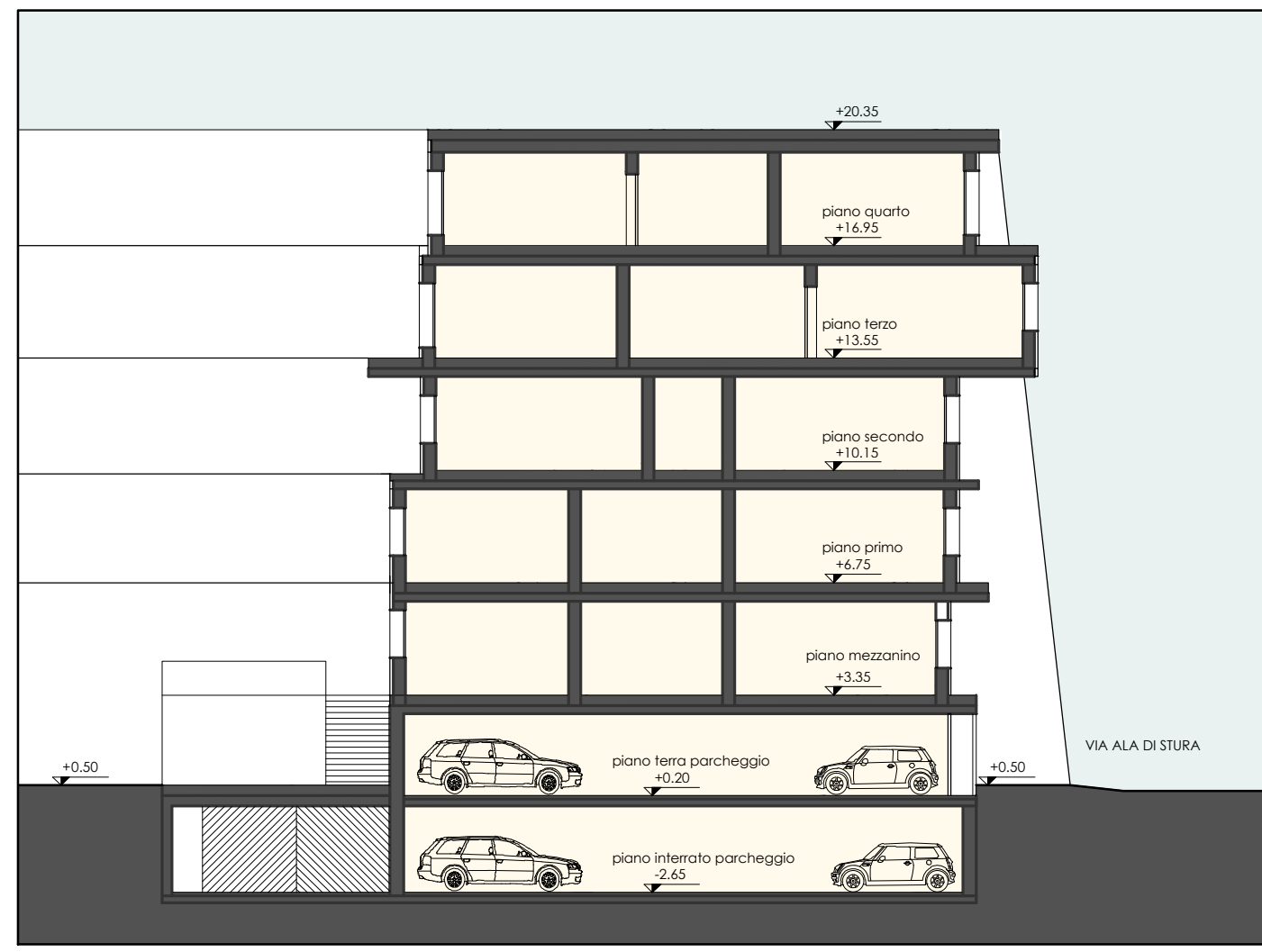
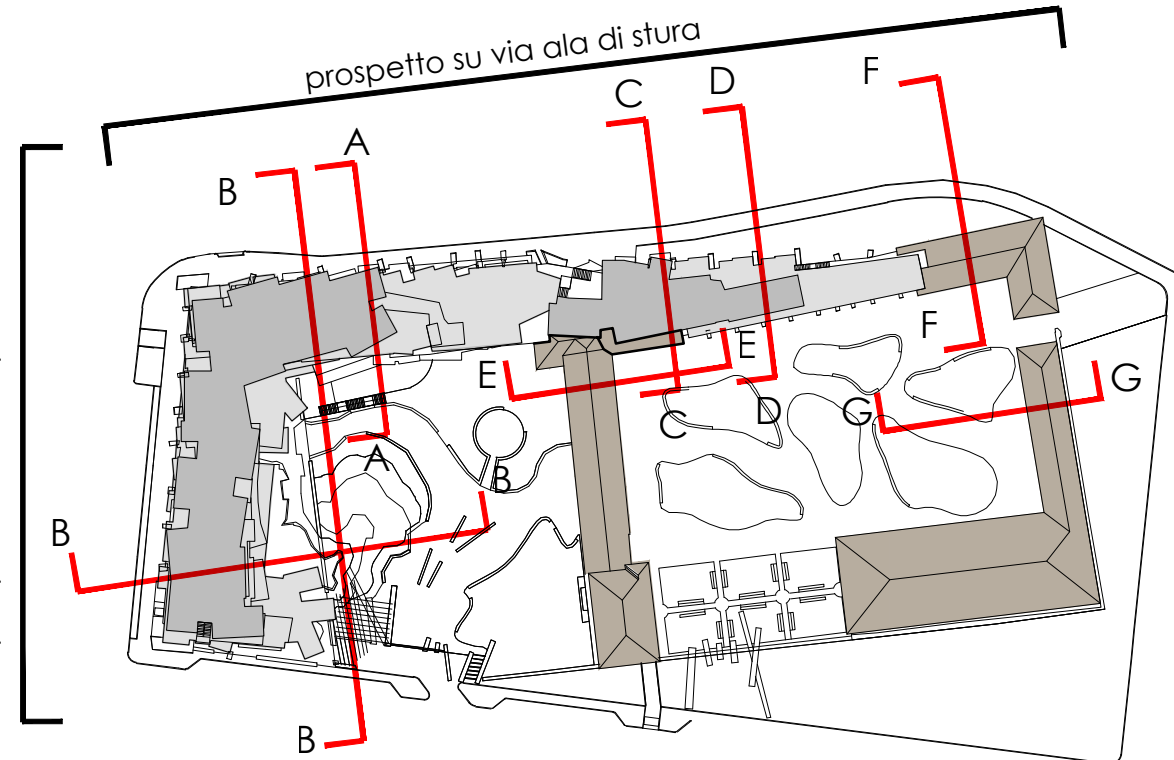
PROSPETTO SU VIA SOSEPPELO



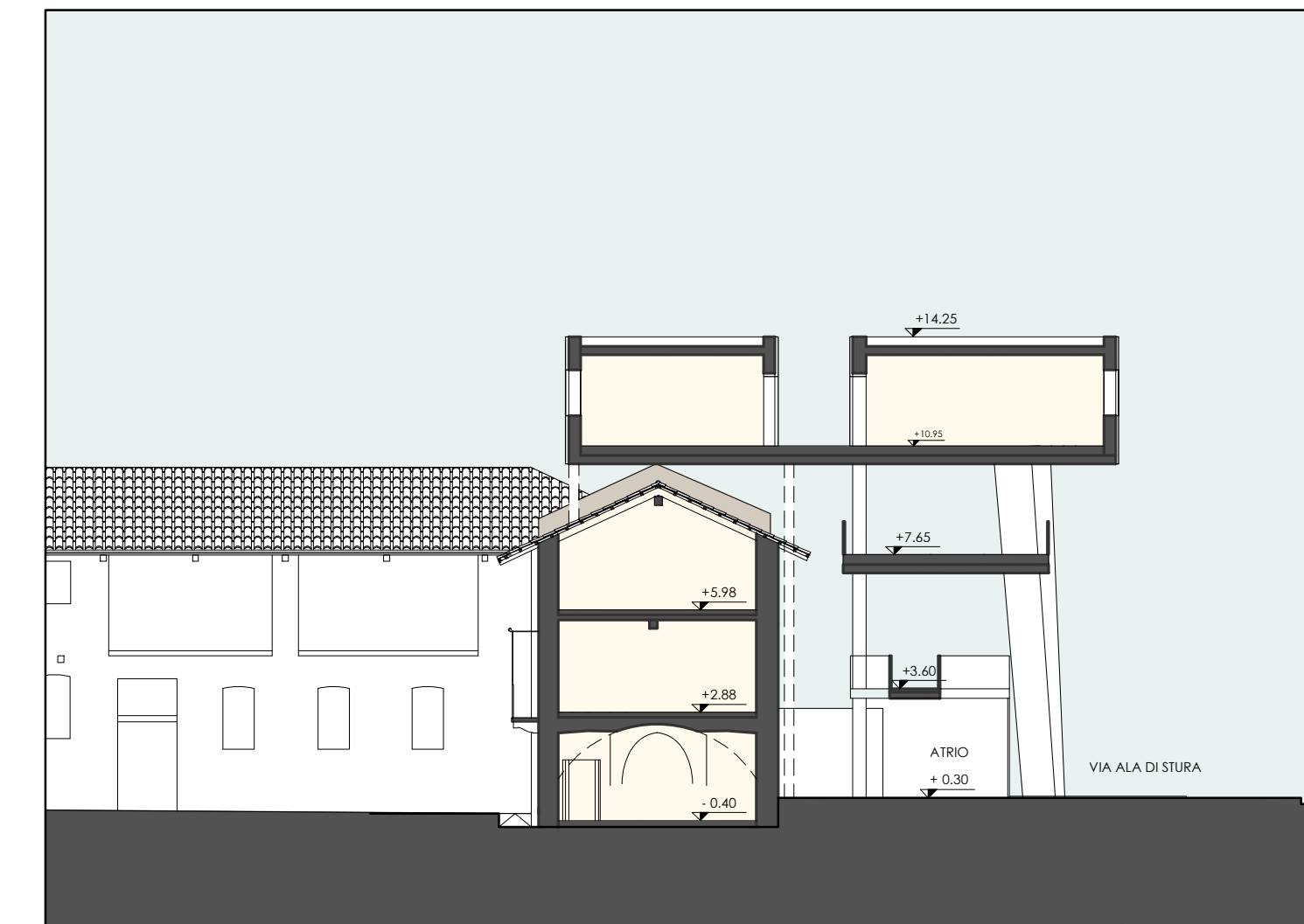
SEZIONE B-B



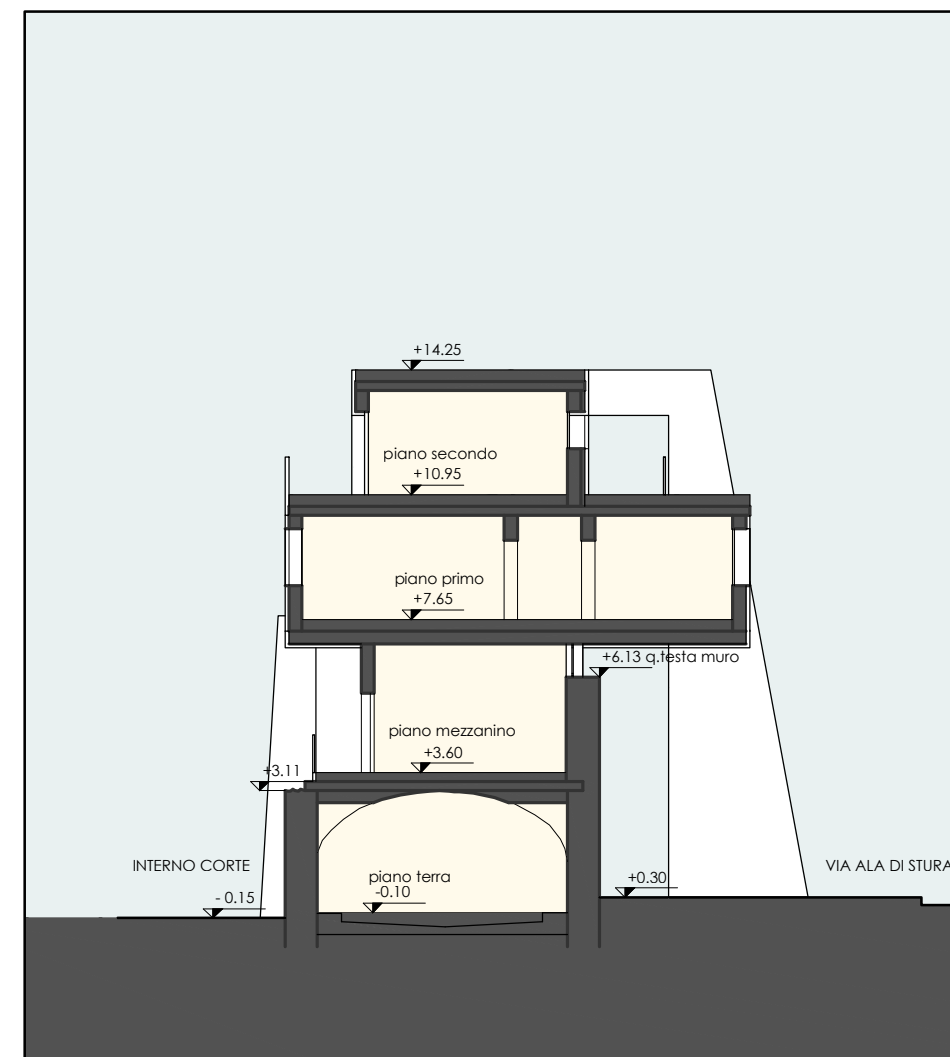
PROSPETTO SU VIA ALA DI STURA



SEZIONE A-A



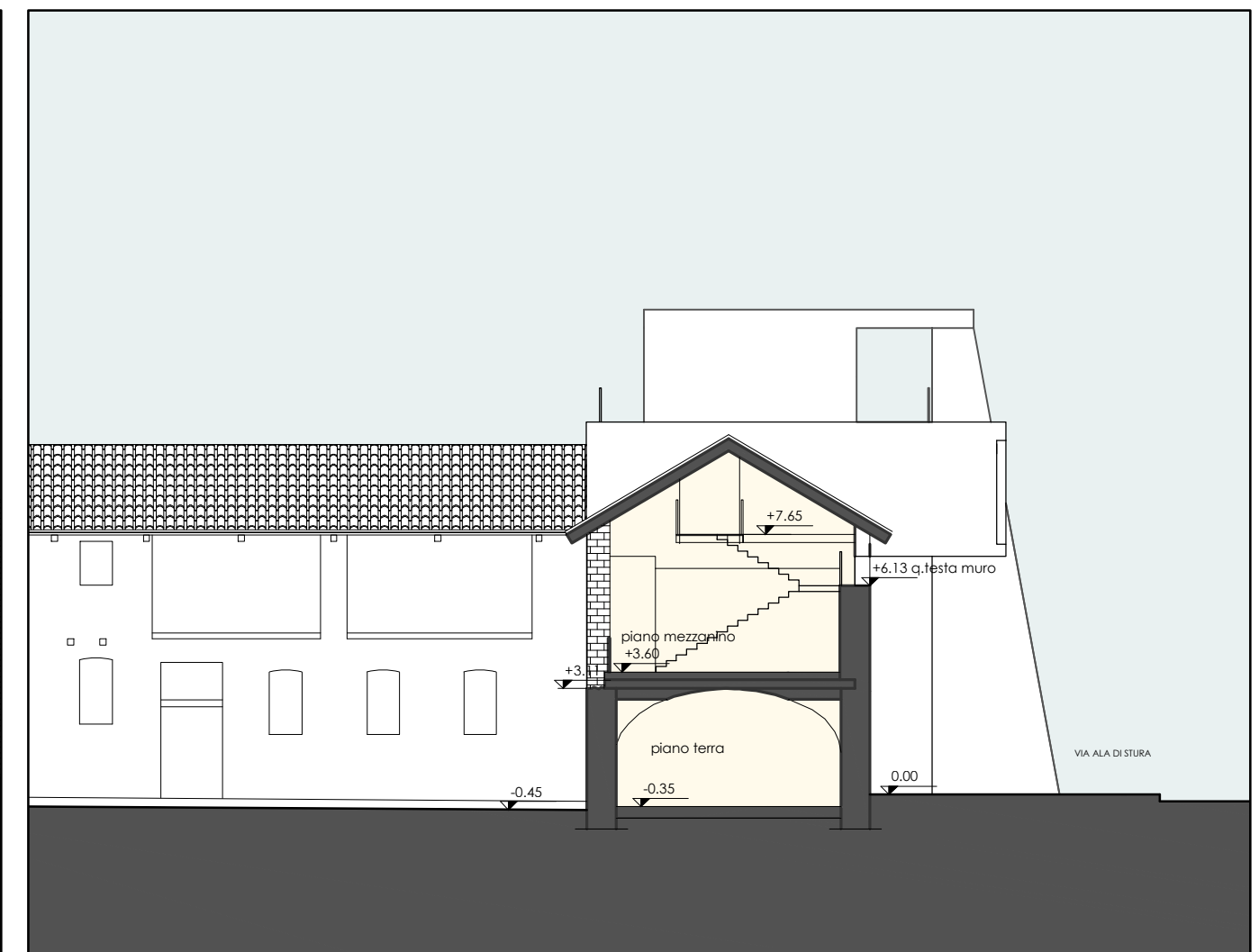
SEZIONE C-C



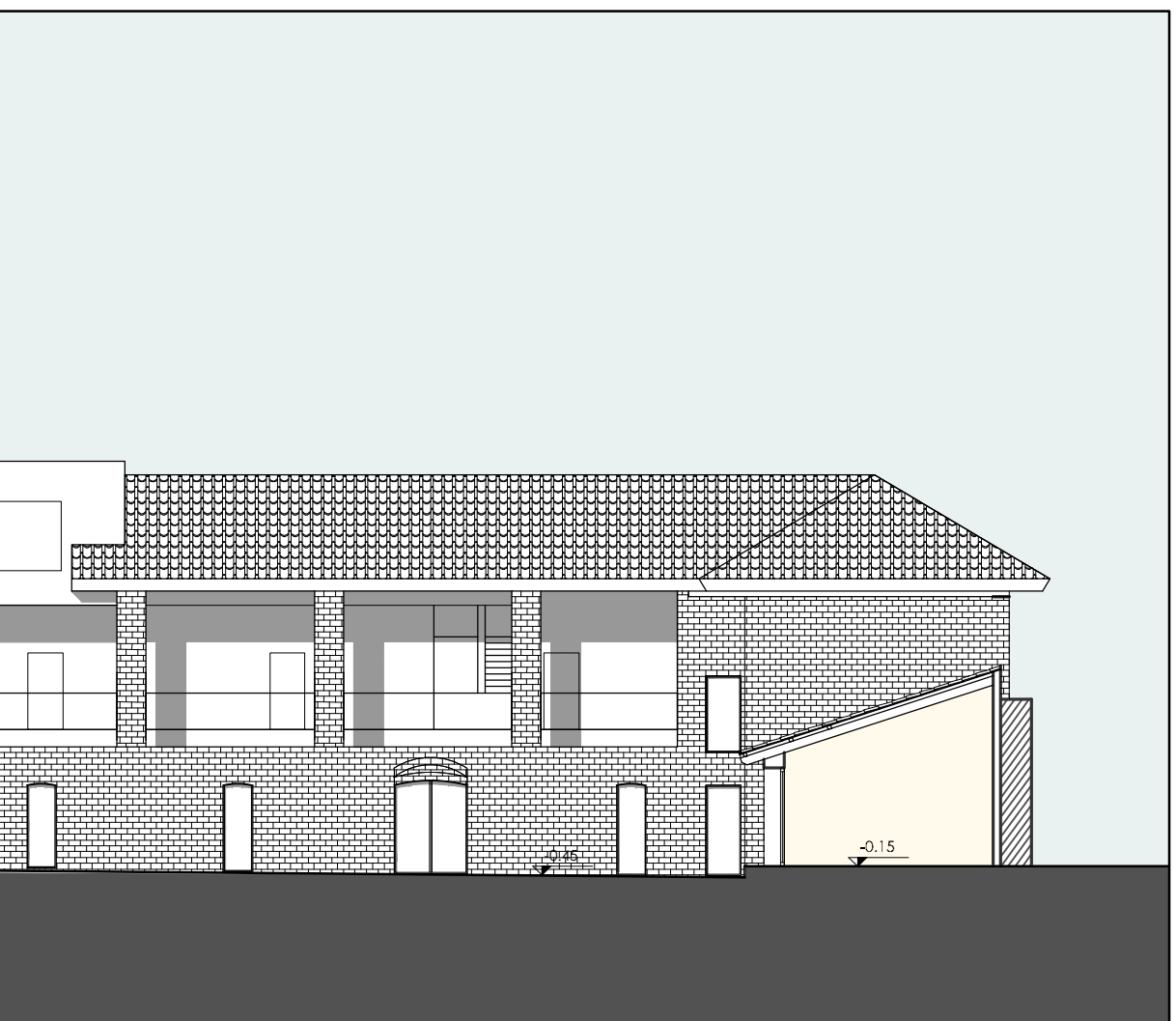
SEZIONE D-D



SEZIONE E-E



SEZIONE F-F



SEZIONE G-G