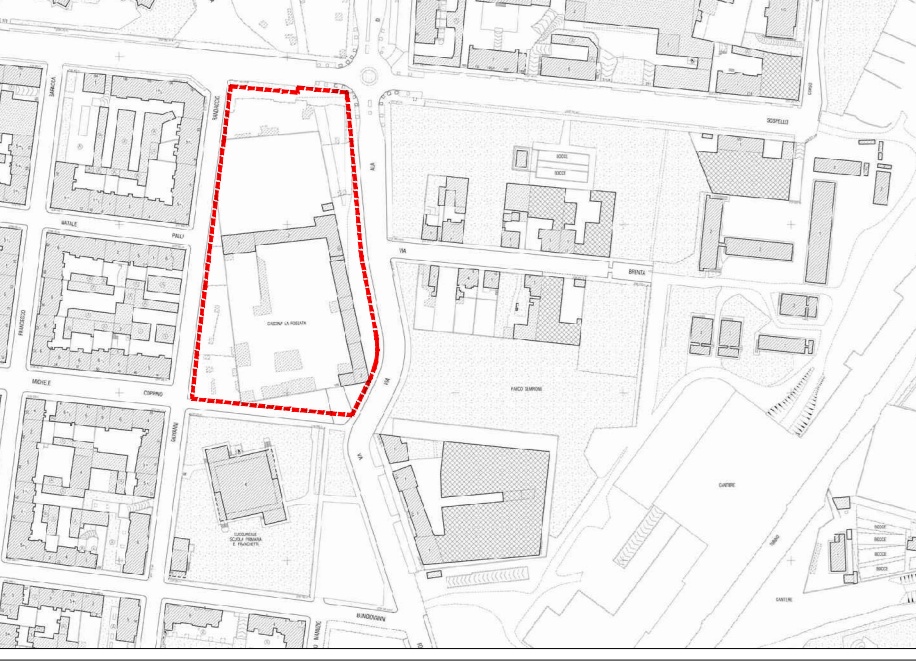


COMUNE DI TORINO
COMPLESSO CASCINA FOSSATA
VIA ALA DI STURA

PLANIMETRIA DELL'AMBITO DI INTERVENTO



ENTI PREPOSTI



CITTA' DI TORINO
 Piazza Palazzo di Città 1, 10122 Torino

Soprintendenza per i Beni Architettonici e Paesaggistici per la provincia di Torino
 Piazza San Giovanni 2, 10122 Torino

SOGGETTO ATTUATORE
 Fondo Adamo Scattolone Piemonte - gestito da
 Fondo Beni Storici del Sap
 Largo Donaghi 2 - 10121 Milano
 tel. 02 50 50 22 11

ATI DI PROGETTAZIONE
 ARCHINO 4 s.r.l. (Incaricata)
 Studio 421 (Incaricata)
 Studio Sava (mandante)
 D&D s.r.l. (mandante)

Coordinamento generale
 LUDOVICO 208 - 10143 Torino
 tel. 011 51 12 11 - fax 011 51 12 13

Progetto architettonico
 Studio 421
 Arch. Riccardo Alenzi
 tel. 011 51 12 11 - fax 011 51 12 13

Arch. Luciano Pia
 tel. 011 51 12 11 - fax 011 51 12 13

Progetto strutturale
 Studio 421
 Arch. Riccardo Alenzi
 tel. 011 51 12 11 - fax 011 51 12 13

Coordinamento sicurezza in fase di progettazione
 Studio 421
 Arch. Riccardo Alenzi
 tel. 011 51 12 11 - fax 011 51 12 13

Elaborato
 Direzione Lavori Generale
 ARCHINO 4 s.r.l.

ELABORATO
 Direzione Lavori Generale
 ARCHINO 4 s.r.l.

CONFESSIONE IN DIRITTO DI SUPERFICIE OTTANTENNALE DELL'AREA A SERVIZI DENOMINATA CASCINA FOSSATA PER LA REALIZZAZIONE DI INTERVENTI DI EDILIZIA RESIDENZIALE E TEMPORANEA CON SPAZI COMMERCIALI E PRODUTTIVI.

PERMESSO DI COSTRUIRE PER INTERVENTO DI NUOVO IMPIANTO E RESTAURO CONSERVATIVO

RELEVIO
 PIANTE, PROSPETTI - SEZIONI

PRELIMINARE DEFINITIVA ESECUTIVA

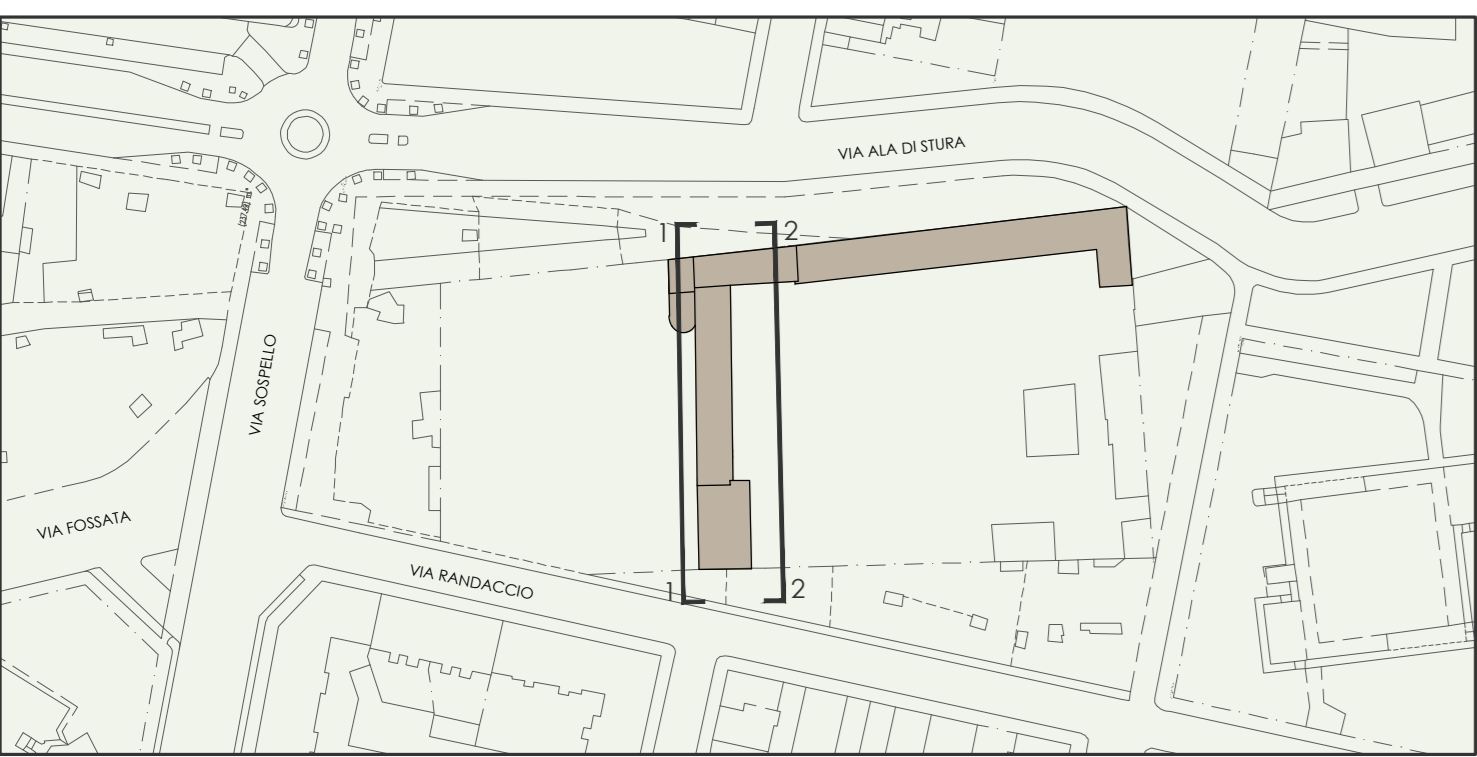
SCALA DISEGNO
 1:200

DATA
 31.03.2014

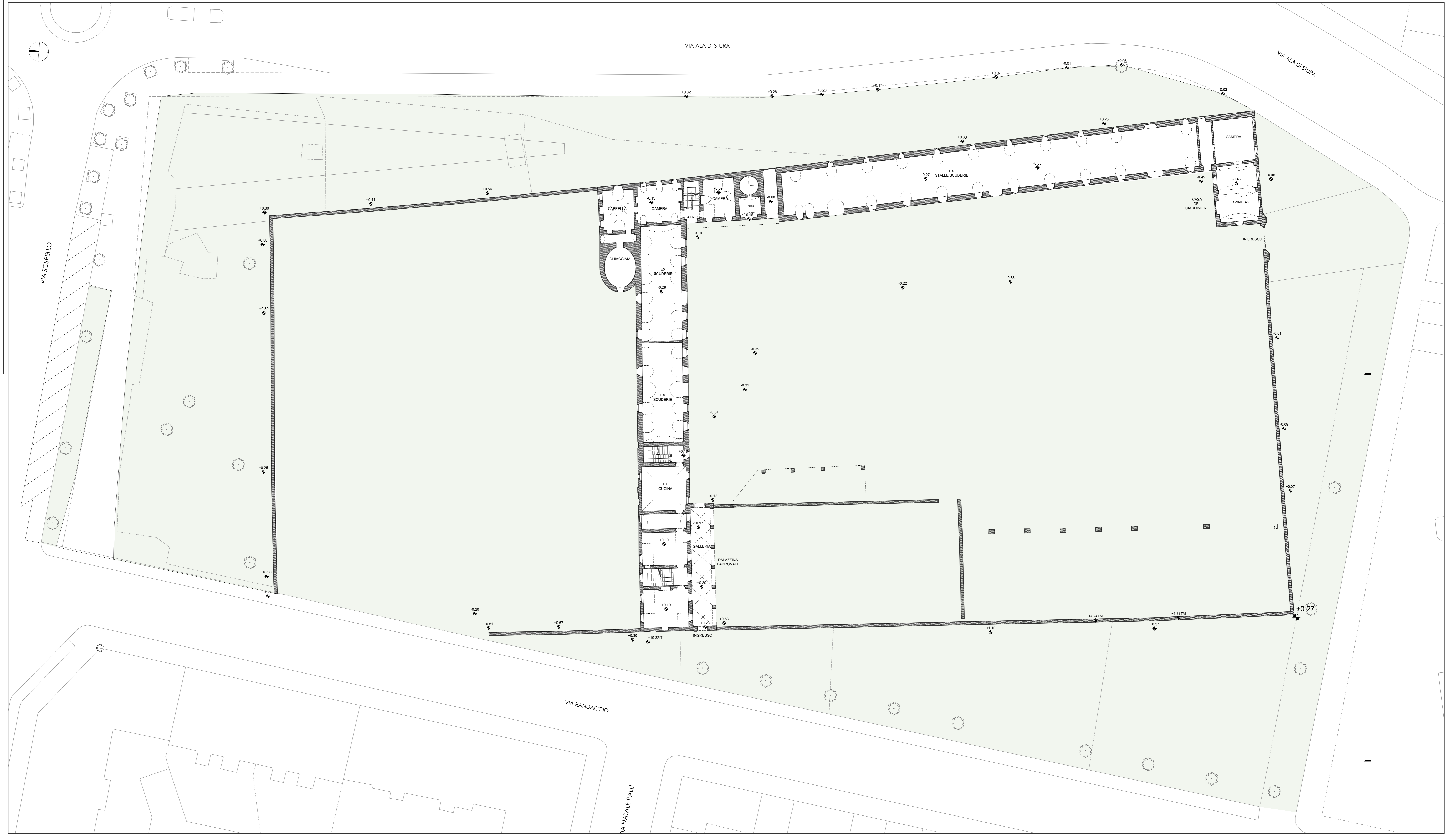
A.02

FONDO COMPRESA OPERA SETTORE PROGETTO DISC. DOC. N. REV. FOGLIO DE

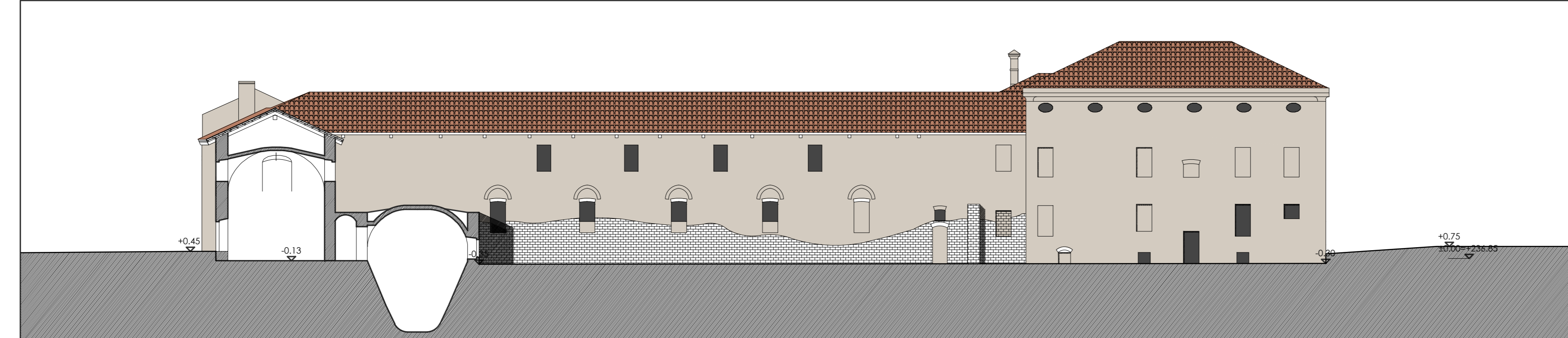
FASZ FOS 000 000 PC EDC AE 01 00 1 1



SEZIONI - PIANTE DI RIFERIMENTO



PIANTA PIANO TERRA



SEZIONE 1-1



SEZIONE 2-2