



ALL. 6

EDIFICIO: VIA CASTELGOMBERTO 75

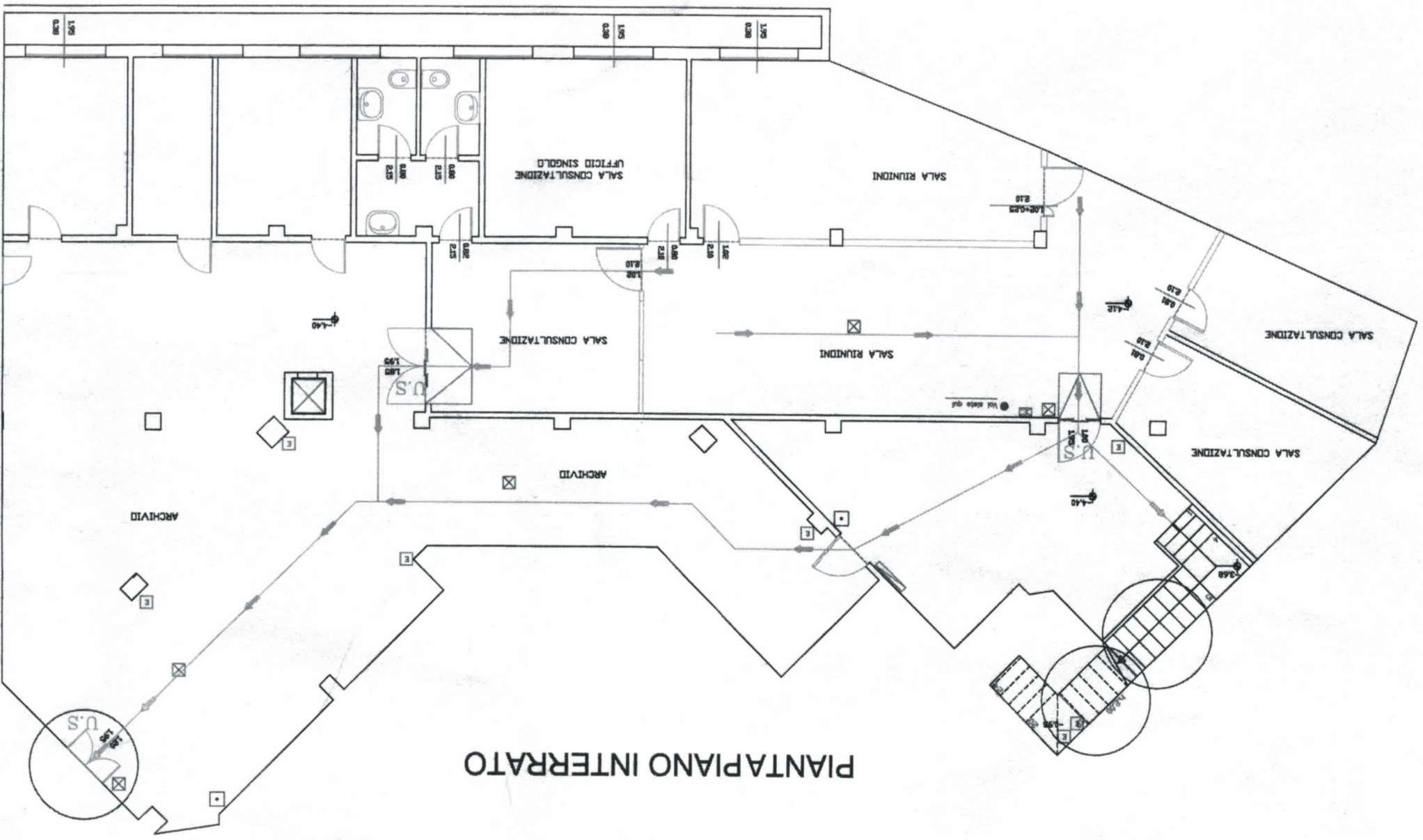


Stralcio Carta Tecnica - Scala 1:2500

Ingresso su Via Castelgomberto



PANTAPIANO INTERRATO

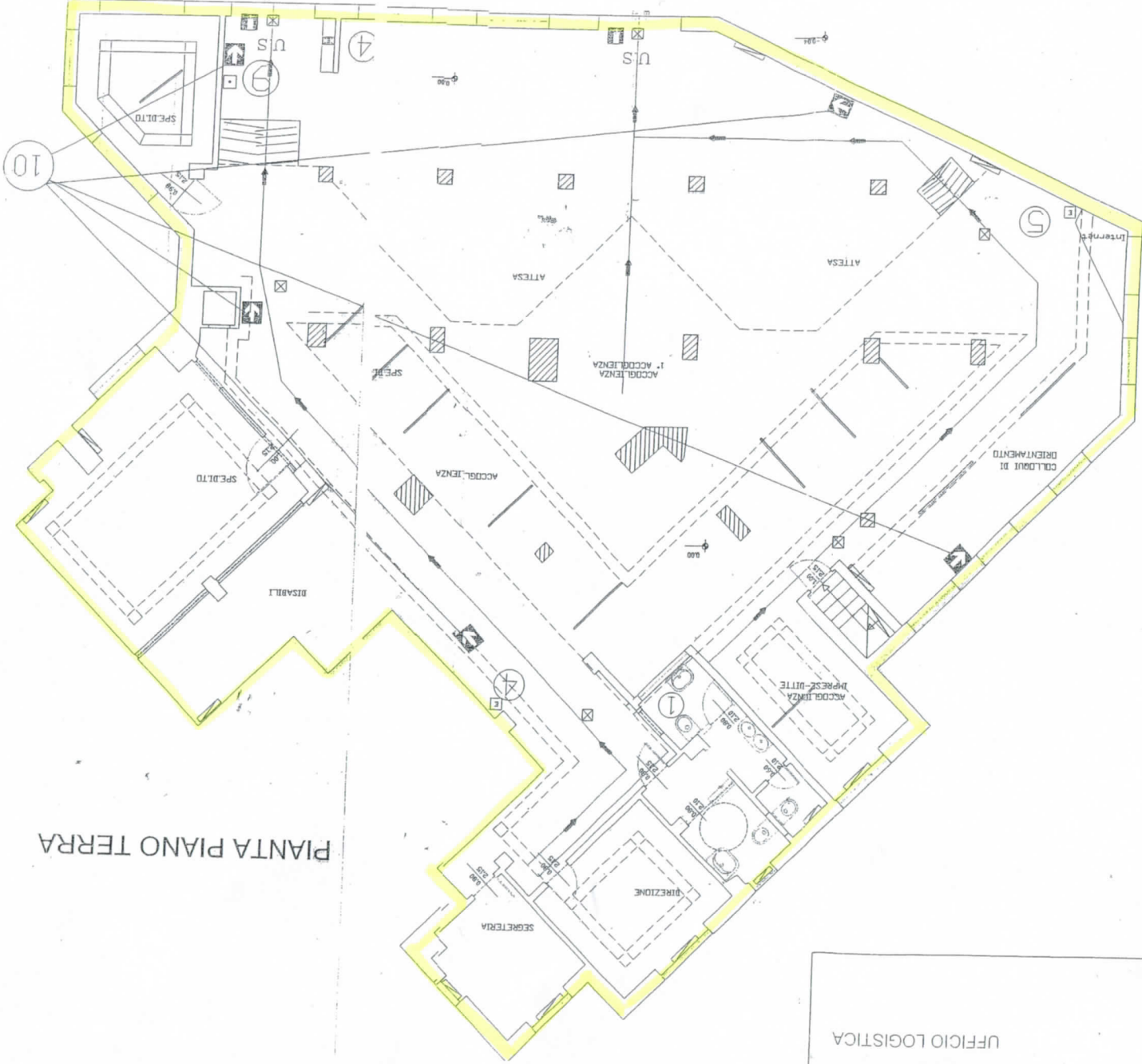




DIREZIONE FACILITY MANAGEMENT
SETTORE SERVIZI DI FACILITY MANAGEMENT

UFFICIO LOGISTICA

EDIFICIO: VIA CASTELGOMBERTO 75



PIANTA PIANO TERRA

In uso alla Provincia di Torino - Centro per l'Impiego

Disegni e indicazioni sull'uso dei locali forniti dalla
Provincia di Torino

DIRETTORE: Dott. Antonio CALVANO
F. O. Arch. Maria Grazia PASTORI Funz. Esec. Paolo BRVIN
Edificio: File: 100738Clawg



OUR
time
Torino 2010
TORINO