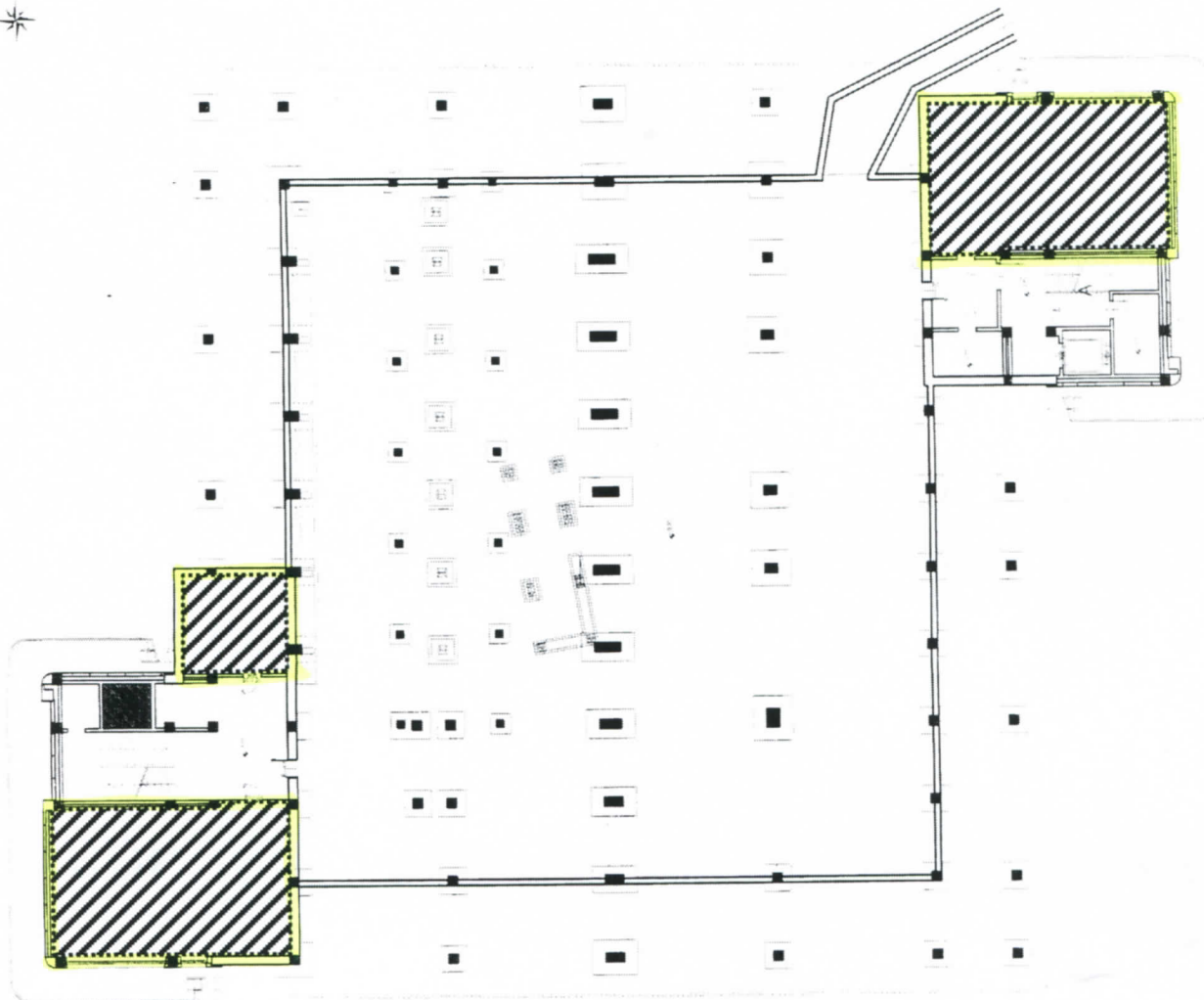


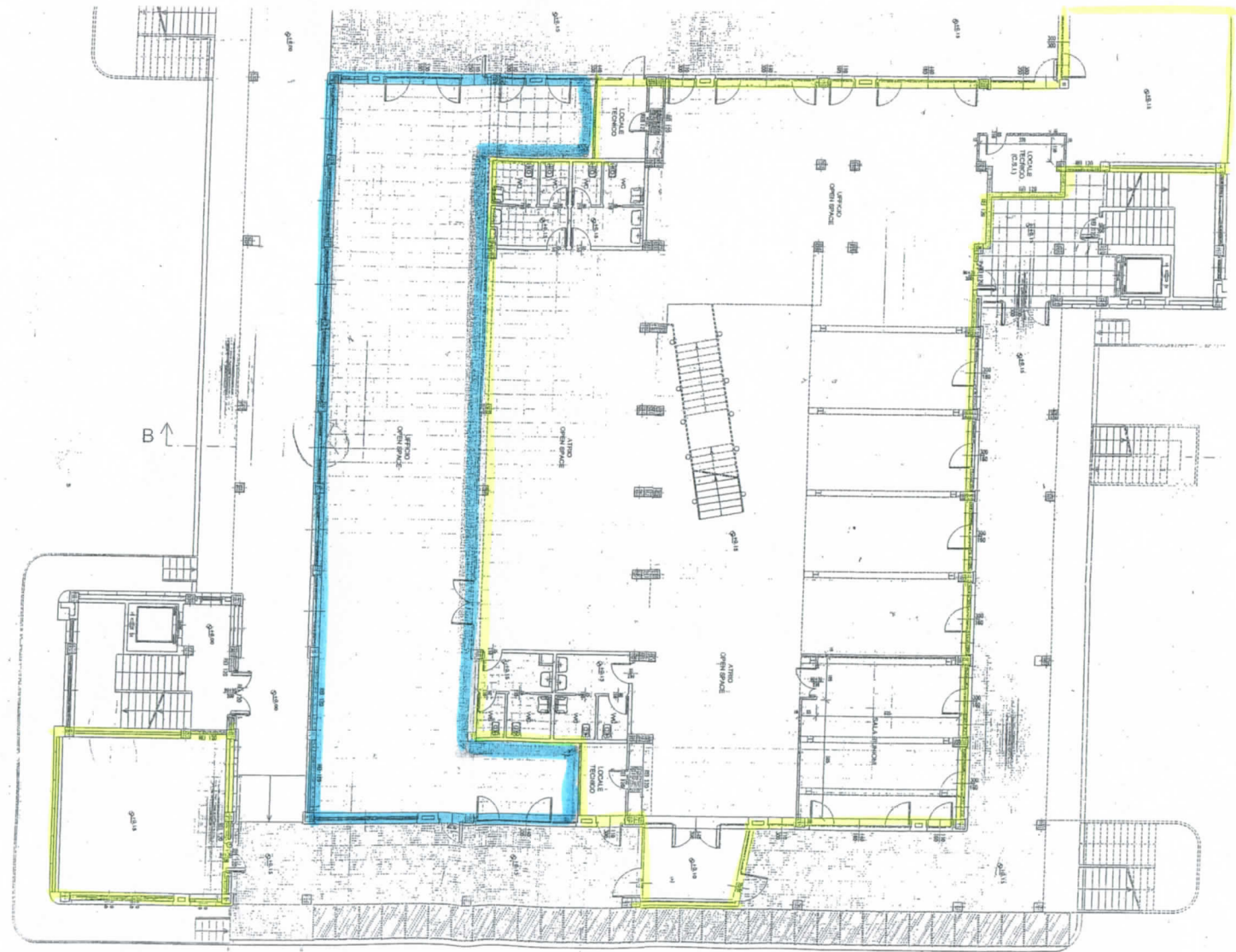
Edificio di Via BOLOGNA n. 153 – TORINO



PIANTA PIANO INTERRATO



Diritto d'uso Provincia di Torino.



-  In uso all'INPS
-  In uso alla Provincia di Tonno - Centro per l'Impiego

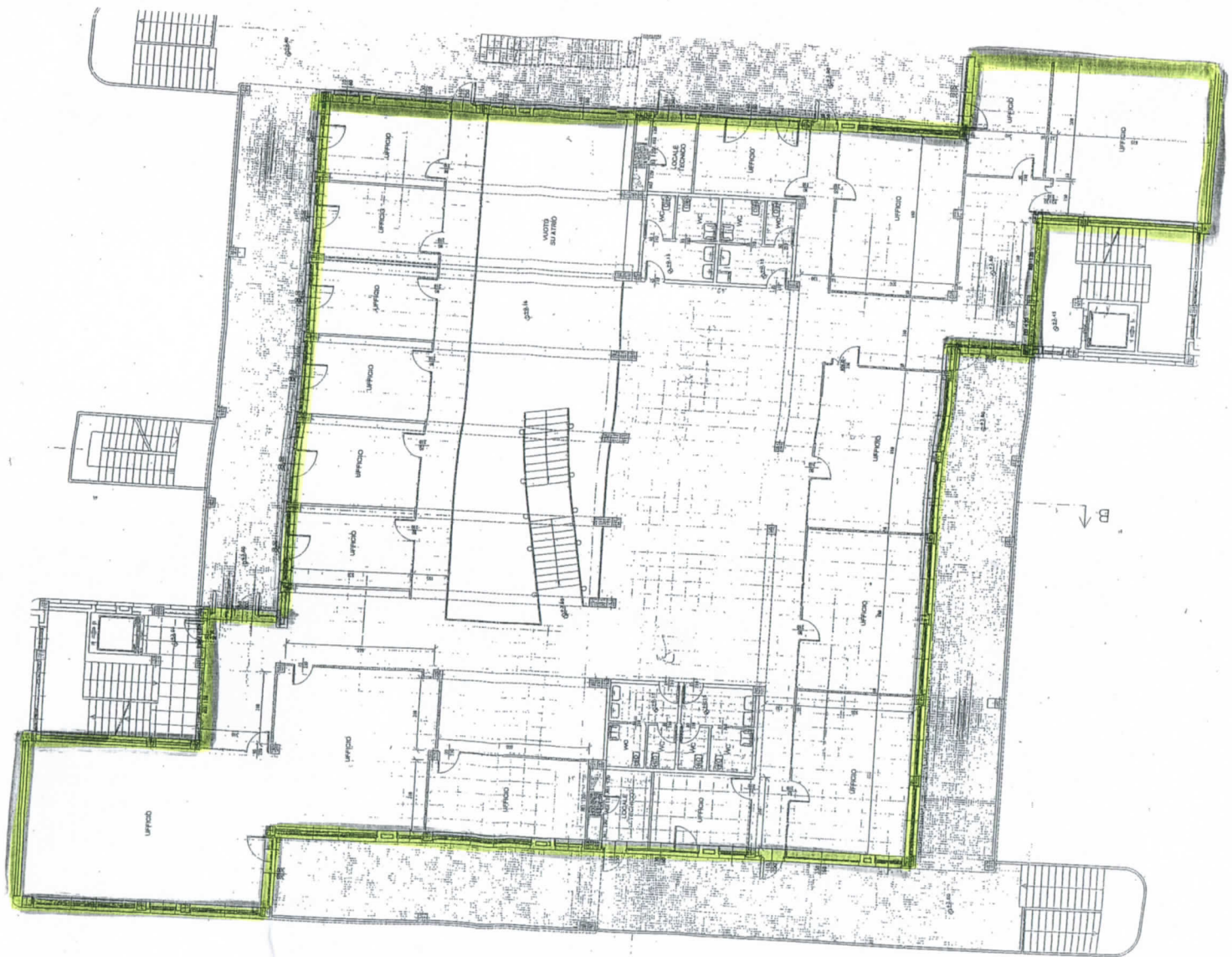
Disegni presentati alla Div. Urbanistica ed Edilizia Privata, pratica 2009-9-20630 (variante a DIA protocollo 2008-09-2203) e indicazioni sull'uso dei locali forniti dalla Provincia di



EDIFICIO: VIA BOLOGNA 153

UFFICIO LOGISTICA

PIANTA PIANO PRIMO



TORE: Dott. Antonino CALVANO

Arch. Maria Grazia Pedrotti Funz. Esec. Paolo Bravin

File: 100726C13Folo.dwg

Edito il: luglio 2010

Palazzo di Città 7 - 10122 Torino - Tel. 011 4423710 - fax 011 4423729 - www.comune.torino.it





DIREZIONE FACILITY MANAGEMENT
 SETTORE SERVIZI DI FACILITY MANAGEMENT

UFFICIO LOGISTICA

EDIFICIO: VIA BOLOGNA 153

PIANTA PIANO SECONDO



REITTORE: Dott. Antonino CALVANO

C. arch. Maria Grazia Pedrotti Funz. Esac. Paolo Brawn

File: 100725C3\Foto.dwg Edito il: luglio 2010

Spazio Piazza di Città. T. +39 011 4422710 - fax 011 4422729 - www.comune.torino.it



our time
 Torino 2010
 EuroCesan
 Youth Capital